

UNA AMERICAN LEGION MÁS CALMADA Y SEGURA

Sabemos que American Legion es una calle insegura. Juntos podemos mejorar su seguridad para todos los usuarios desde Blue Hill Avenue hasta Cummins Highway

LO QUE HEMOS OÍDO DE TI:

- ▶ Los conductores manejan con exceso de velocidad.
- ▶ Las carreras callejeras mantienen a los vecinos despiertos en las noches y causan muchos daños.
- ▶ Hay demasiados choques en American Legion.
- ▶ No se siente seguro caminar por la calle.
 - ▶ Por la inseguridad prefieres no ir a pie al parque, de compras, a las escuelas, etc.
 - ▶ Cruzar la calle es muy difícil/complicado.
- ▶ Andar en bici es aterrador para la mayoría de personas

ENCUESTA DE LIVABLESTREETS ALLIANCE

Durante el verano del 2020, 459 personas respondieron a una encuesta sobre American Legion. El **exceso de velocidad** y las carreras callejeras fueron las preocupaciones principales del 66% de los encuestados. El 51% quieren un **más sitios donde poder cruzar la calle** de manera segura. El 44% solicitó **ciclovías**, separadas y continuas.

PLANIFICACIÓN EN LA CIUDAD DE BOSTON



El plan de movilidad de la Ciudad de Boston concibe una ciudad donde todos sus residentes tienen mejor accesibilidad y opciones de movilidad más equitativas.



Una red de senderos y carriles de bajo-estrés para que personas de todas edades y habilidades puedan moverse de manera segura, sostenible y placentera.



**Franklin
Park
Action
Plan**

Por más de un siglo, el parque Franklin ha sido un centro de recreación y reuniones. Ahora la Ciudad de Boston está en el proceso de planificar el próximo siglo del parque.

METAS DEL PROYECTO

UNA CALLE MÁS SEGURA PARA TODOS

Que el conductor tenga que reducir su velocidad a todas horas, y reducir el número de colisiones con lesiones.

CÓMODA Y ACOGEDORA

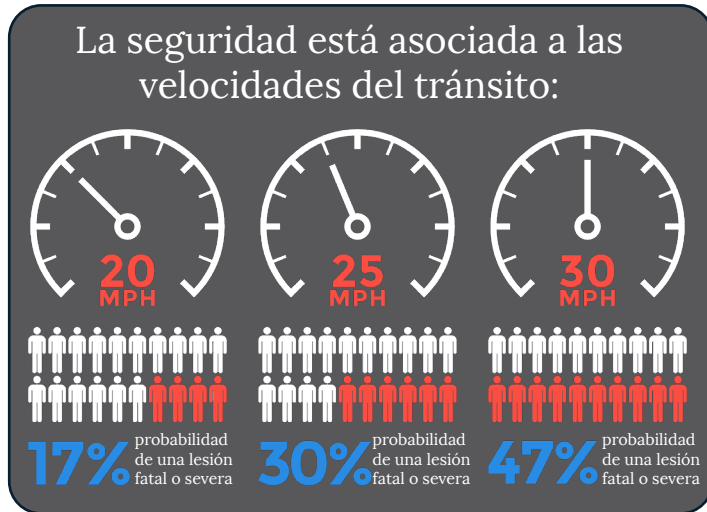
Que las familias se sientan cómodas caminando, en bici, y esperando el autobús.

CONEXIÓN "VERDE"

Mejoraremos la función de American Legion como conector de comunidades y espacios verdes desde Mattapan a Roslindale, Dorchester, y más allá.

LA GENTE VA DEMASIADO ACELERADA

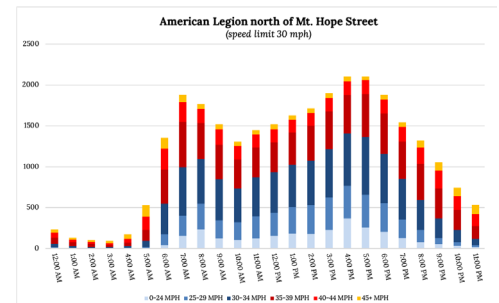
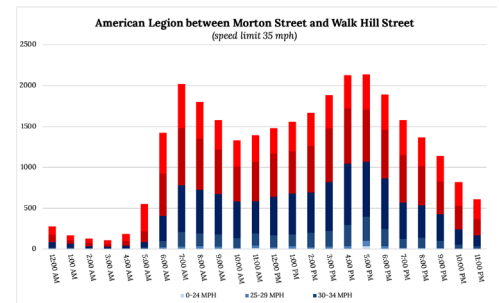
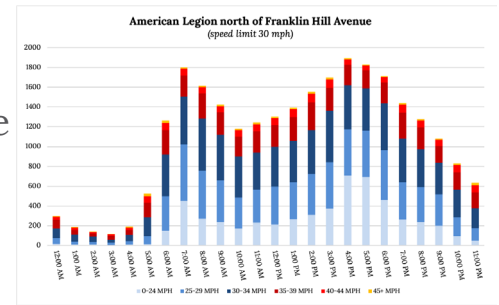
- ▶ En Franklin Hill Avenue, el 23% de conductores manejan a 35 millas por hora o más.
- ▶ Entre Morton Street y Walk Hill Street, el 59% de conductores van a 40 mph o más.
- ▶ Al norte de Mt. Hope Street el 45% de conductores manejan a 35 mph o más.



LAS COLISIONES SON FRECUENTES Y LAS CONSECUENCIAS SEVERAS

Hemos revisado toda la información disponible sobre las colisiones en American Legion entre el 1.º de septiembre, 2018 y el 30 de agosto, 2020:

- ▶ Colisiones con peatones: 100% resultan en lesiones
- ▶ Colisiones con ciclistas: 100% resultan en lesiones
- ▶ Colisiones entre motoristas: 57% resultan en lesiones



Nuestros ingenieros han recopilado volúmenes de tránsito y modelado su circulación. Han estado observando la calle, su funcionalidad y usos y han evaluado los datos de colisiones que hay disponibles.

HERRAMIENTAS PARA MEJORAR LA SEGURIDAD EN AMERICAN LEGION

POSIBLES CAMBIOS PARA ESTE OTOÑO:

MÁS TIEMPO PARA CRUZAR LA CALLE

- ▶ Actualizaremos los semáforos para que den más tiempo al peatón para cruzar la calle.

REDISTRIBUIR DE SENDAS

- ▶ El flujo del tránsito se controla a través de los semáforos y las velocidades de otros conductores que están alrededor. Al reducir el número de sendas los conductores viajarán más lento entre semáforos.
 - ▶ *Reducción en la cantidad de sendas puede disminuir el número de colisiones hasta un 47%.*

CICLOVÍAS PROTEGIDAS

- ▶ Podemos crear un espacio para ir en bicicleta que sea separado de los vehículos y los peatones. Las ciclovías serán suficientemente anchas para poder ir con otra persona, en familia.

GIROS SEGUROS

- ▶ En algunas intersecciones, los conductores doblan demasiado rápido -- a veces no ven a la gente que está andando. Haremos estos giros más seguros.
- ▶ Veremos cómo podemos restringir algunos giros en algunos sitios para que los conductores tengan que ir a una intersección señalizada.

REFUGIOS PARA PEATONES

- ▶ Podemos usar materiales temporales para crear protección de los carros que están doblando.



MEJORAS PARA LOS PRÓXIMOS AÑOS:

PARADAS DE AUTOBUSES ACCESIBLES Y CÓMODAS

- ▶ Las paradas serán accesibles para todos. Las paradas también deben ser cómodas para todos los usuarios.
- ▶ Trabajaremos con MBTA para mejorar la localización y la accesibilidad de las paradas. También exploraremos la compra de bancos.

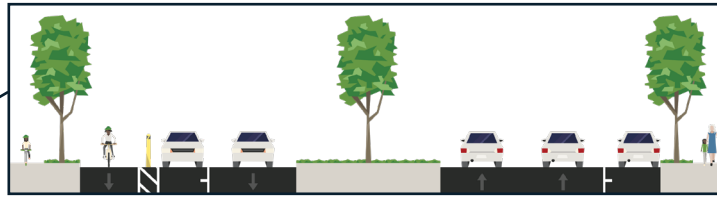
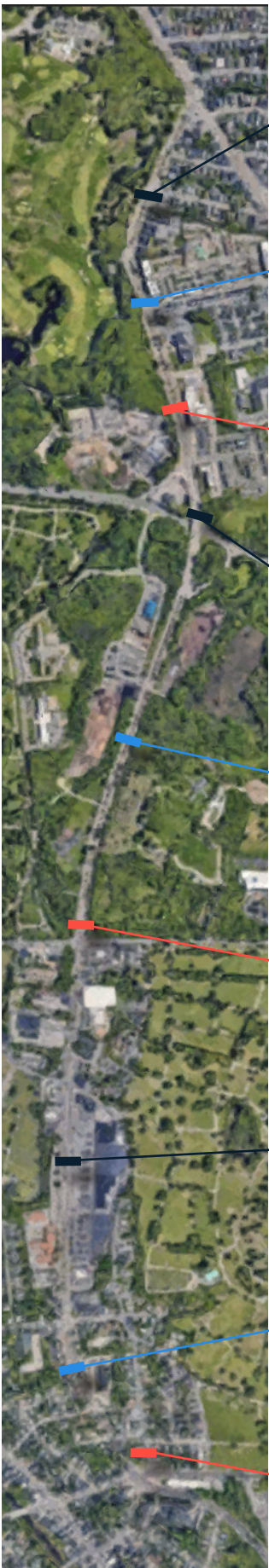
NUEVOS CRUCES PEATONALES

- ▶ Añadiremos cruces peatonales en algunos sitios: cerca de Circuit Drive y en Stella Road. Podemos investigar otros sitios, como cerca de la escuela Haley Pilot.

REFUGIOS PARA PEATONES

- ▶ Podemos crear refugios de materiales permanentes.

Como podria ser American Legion?



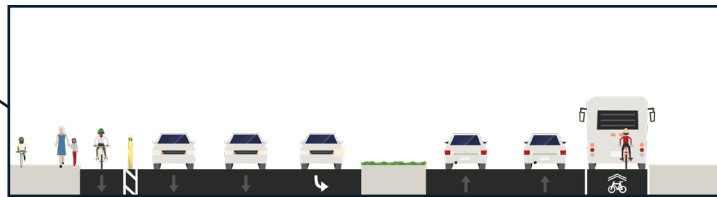
Nuevos espacios de estacionamiento accesible al lado de Franklin Park



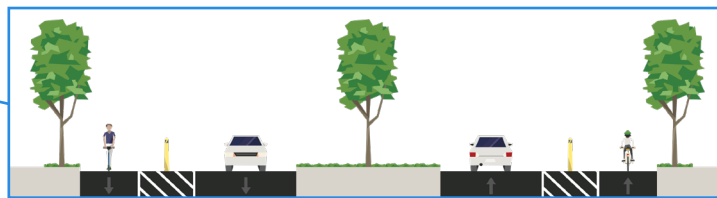
Ciclovía bidireccional para mejorar el acceso a Franklin Park



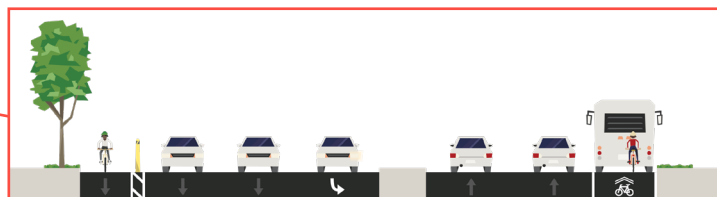
Ciclovías unidireccionales en cada lado de American Legion



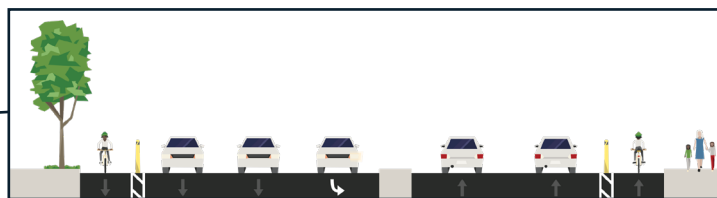
En las paradas de autobús, el autobús entrará a la senda de bicis para recoger a las pasajeros.



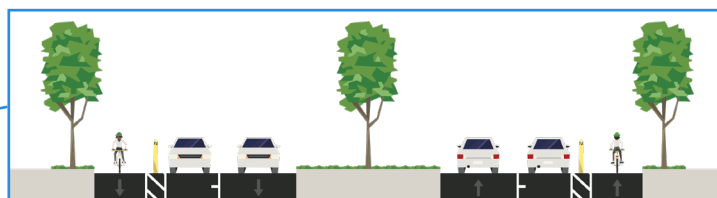
Una senda de tránsito en cada dirección.



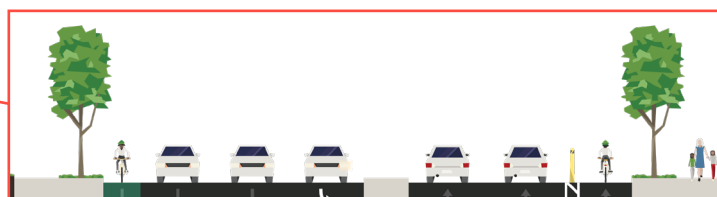
En las paradas de autobús, el autobús entrará a la senda de bicis para recoger a las pasajeros.



Ciclovías unidireccionales en cada lado de American Legion

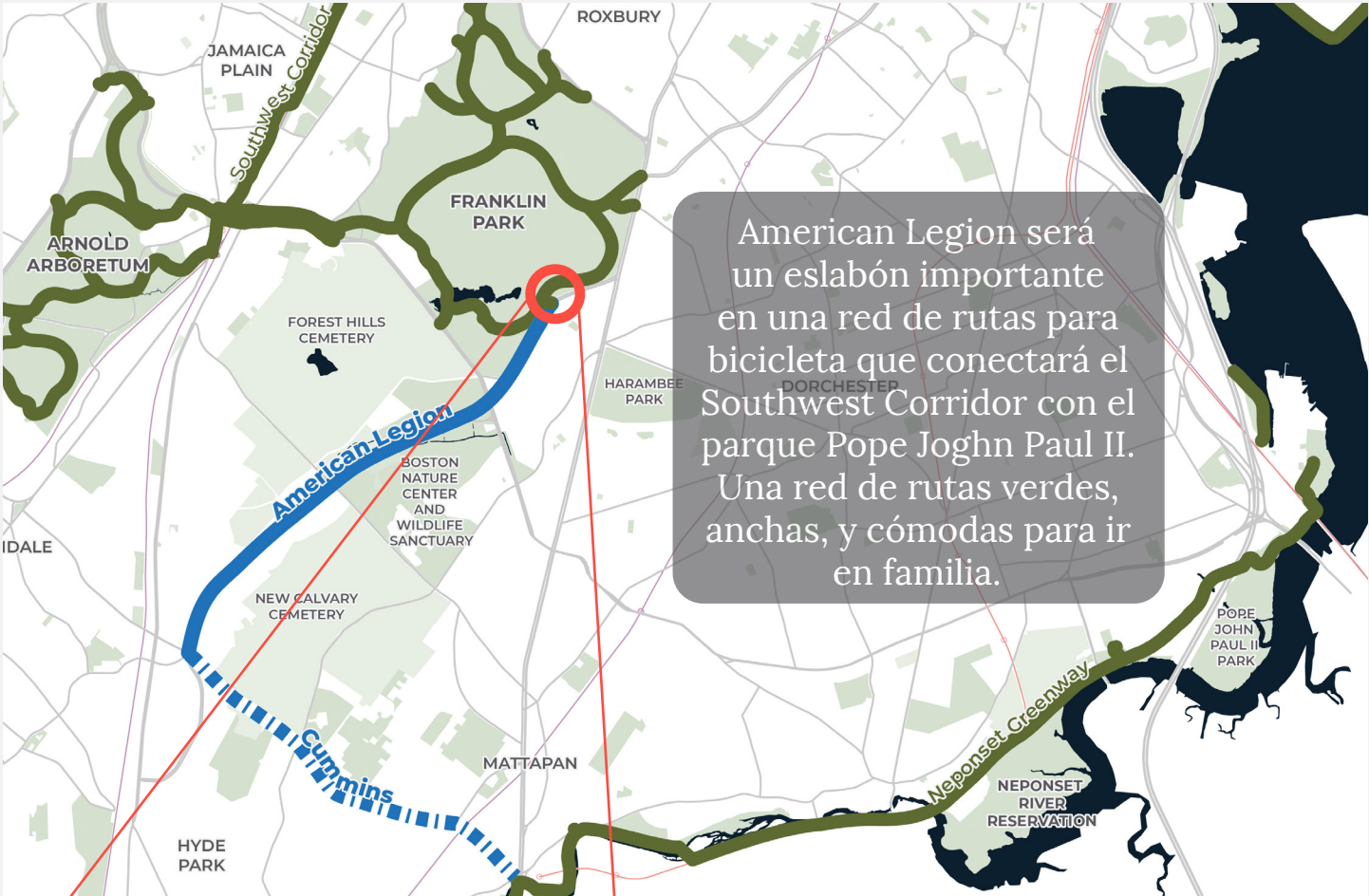


Una senda de tránsito en cada dirección y estacionamiento.



Mantendremos la capacidad de tránsito en las intersecciones señalizadas.

CONSTRUYENDO UNA RED DE RUTAS PARA BICICLETAS



American Legion será un eslabón importante en una red de rutas para bicicleta que conectará el Southwest Corridor con el parque Pope Jogh John Paul II. Una red de rutas verdes, anchas, y cómodas para ir en familia.



Si vas a Franklin Park desde el sur, cruza American Legion en la avenida Franklin Hill. Continúa rumbo norte hasta Circuit Drive y ¡disfruta del parque!



PROYECTOS EN LAS CALLES DE BOSTON

BLUE HILL AVE. TRANSPORTATION ACTION PLAN

Reimaginando cómo funciona Blue Hill Ave, mejorando la calidad de vida, equitatividad y accesibilidad al transporte.

► boston.gov/blue-hill-ave

REUNIÓN VIRTUAL

30 de septiembre
zoom.us/j/93554886779



Let's shape the future of Franklin Park together!

Boston Parks and Recreation Department is beginning a master plan process for Franklin Park to help shape the future of the park and connections to the surrounding neighborhoods.

RUNNING THROUGH 2020, the master plan will include many opportunities for public engagement and input. The plan will establish community goals and recommendations for park investments in the coming years.

VISIT franklinparkmasterplan.com to learn more and sign up for updates about future events or other ways to participate.



FRANKLIN PARK ACTION PLAN

Esta es tu oportunidad de ayudar a moldear el futuro del parque y sus conexión a los barrios de alrededor. Este otoño tendrás la oportunidad de revisar algunas de las recomendaciones. Involúcrate:

► franklinparkactionplan.com

CUMMINS HIGHWAY COMPLETE STREETS

Con la ayuda de la comunidad rediseñaremos Cummins Highway para que sea una calle segura, cómoda y verde.

► boston.gov/cummins-highway



ESTAMOS EN CONTACTO

CHARLA CON NOSOTROS EN PERSONA

Acércate y charla con nosotros en una de las sesiones en persona.

- ▶ martes, 22 de septiembre
Stella Road y American Legion
7 - 9 a.m.
- ▶ jueves, 24 de septiembre
Shandon Road y Fermoy Heights
4:30 - 7:30 p.m.
- ▶ sábado, 26 de septiembre
Parque Infantil en Franklin Park, American Legion
12 - 3 p.m.
- ▶ martes, 29 de septiembre
Stella Road y American Legion
4 - 7 p.m.

VISITA LA PAGINA WEB

Lea los resúmenes de las reuniones virtuales, revise información y materiales sobre el proyecto, e inscríbese a la lista de correos electrónicos. En la página web hay un botón de traducción.

- ▶ boston.gov/american-legion

CONTACTO

- ▶ daniela.sanchez@boston.gov
- ▶ 617-635-5396

