

---

# Salud Pública

*Reconstrucción de la Cummins Highway*

de octubre de 2021

BOSTON  
PUBLIC  
HEALTH  
COMMISSION



Public Works

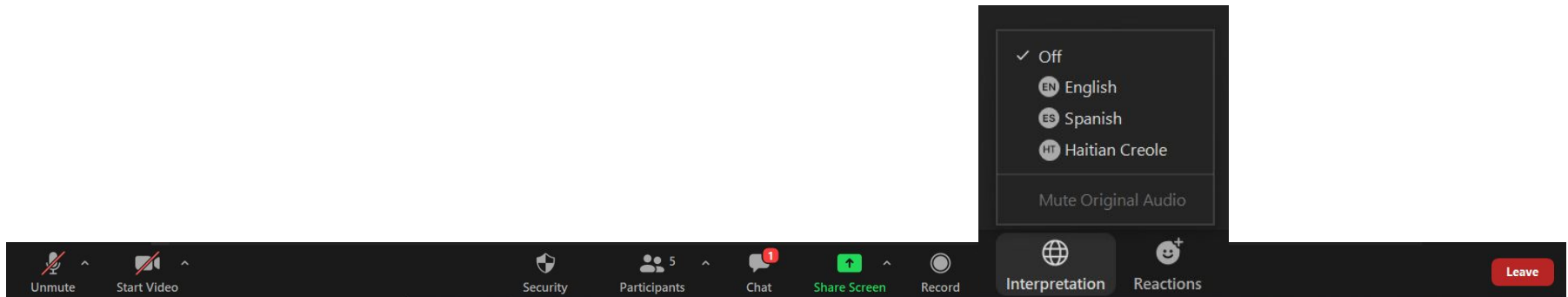


Transportation

# Welcome! ¡Bienvenidos! Akeyi!

---

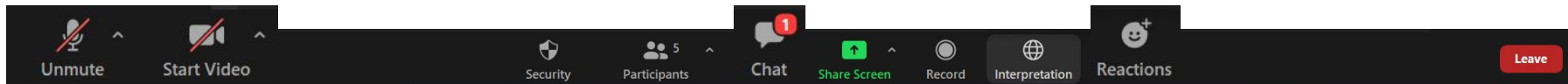
- Si hablas español y prefieres escuchar la reunión en esta lengua utiliza el botón de “Interpretation” (Interpretación) para acceder al canal de audio en español.
- *Si w pale Kreyòl Ayisyen e w prefere tande reyinyon an nan lang sa a tanpri sèvi ak bouton "Interpretation" (Entèpretation) pou w jwenn aksè ak chèn odyo pou Kreyòl Ayisyen an.*



# Welcome! ¡Bienvenidos! Akeyi!

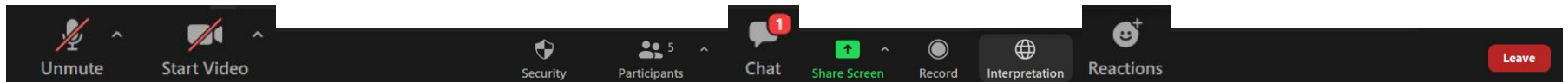
---

- This meeting **will be recorded**.
  - Esta reunión **será grabada**.
  - *Reyinyon sa a **ap anrejistre**.*
- Update your name in Zoom to include your preferred name and your pronouns.
  - Actualiza tu nombre en Zoom con tu nombre preferido y tus pronombres.
  - *Aktyalize non w sou Zoom pou w mete non prefere w ak pwonon w.*



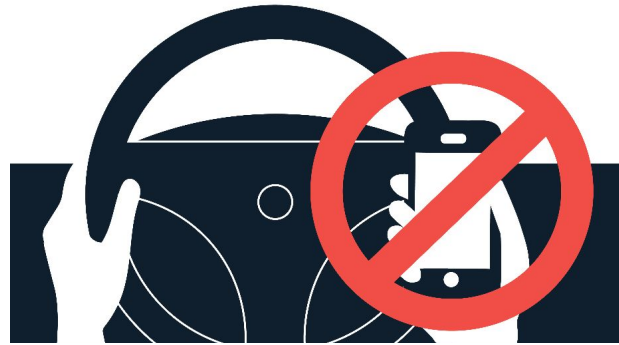
# Welcome! ¡Bienvenidos! Akeyi!

- Your microphones are turned off to start. You will need to unmute to speak. Joining via phone? Press **\*6** to unmute.
  - Tu micrófono está apagado al empezar. Tendrás que reactivarlo para hablar. ¿Participando por teléfono? Presiona **\*6** para reactivar el micrófono.
  - *Mikwo w fèmen pou kòmanse. Ou pral bezwen ouvri mikwo a pou w pale. W ap konekte pa telefòn? Peze **\*6** pou ouvri mikwo a.*
- You can use non-verbal feedback options. Raise your hand or leave a message in the chat box if you have a question. If you called into the meeting, use **\*9** to raise your hand.
  - Puedes utilizar las opciones de reacción no verbales. O dejar un mensaje en el chat si tienes alguna pregunta. Si estás llamando por teléfono usa **\*9** para levantar la mano.
  - *Ou gendwa sèvi ak opsyon fidbak non-vèbal. Leve men w oswa kite yon mesaj nan bwat tchat la si w genyen yon kesyon. Si w konekte nan reyinyon an, sèvi ak **\*9** pou leve men w.*





**NO MIRE A SU  
PANTALLA MIENTRAS  
CONDUCE**



# Hello! ¡Hola! *Bonjour!*

---



**Jeffrey Alexis**

---

Engineering,  
Public Works  
Department



**Mary Bovenzi**

---

Boston Public  
Health Commission



**Daniela Sánchez  
Zamora**

---

Active Transportation,  
Transportation  
Department



**Hannah Fong**

---

Active Transportation,  
Transportation  
Department

# Objetivos de la Reunión

---

## **Aprender sobre la Comisión de Salud Pública de Boston y por qué trabajan en el diseño de las calles**

- Las conexiones entre el diseño de las calles, la salud y el bienestar
- El transporte y la equidad en la salud

## **Informar el proyecto de reconstrucción de la Cummins Highway**

- Objetivos de la reconstrucción y oportunidades
- Sus ideas para un enfoque de "calles saludables" en Cummins
- Recapitular lo que hemos hecho hasta ahora y los próximos pasos

# RECONSTRUCCIÓN DE CUMMINS HIGHWAY

---

Lo que ves ahora es un rediseño temporal para reducir la velocidad de los conductores y mejorar la seguridad para todos mientras trabajamos en un diseño para la reconstrucción de Cummins.

Visite [boston.gov/cummins-highway](https://boston.gov/cummins-highway) para obtener más información sobre los datos de seguridad y los comentarios que hemos estado recopilando para informar este proyecto.



# ¿POR QUÉ UNA RECONSTRUCCIÓN?

---

Cummins Highway no ha sido actualizada desde la primavera de 1955.

Los tranvías que recorrían Cummins fueron eliminados en 1953 para darle más espacio al automóvil.

El diseño de la calle refleja las prioridades de la década de los 50: facilitar el paso de no-residentes por nuestros vecindarios.



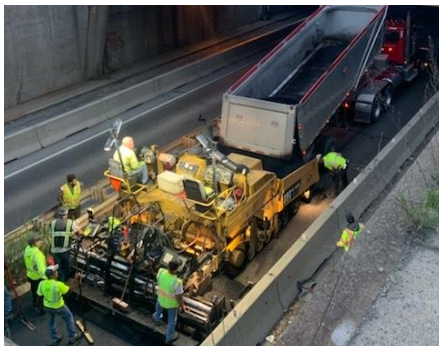


# RECONSTRUCCIÓN DE CUMMINS HIGHWAY

---

Durante un proyecto de reconstrucción reconstruimos por completo la calle, incluyendo aceras, bordillos, iluminación pública, señalizaciones, semáforos, pavimento en la vía, y reemplazamos o actualizamos los servicios públicos si es necesario.

La Ciudad tiene un presupuesto de aproximadamente **\$12 millones** para la reconstrucción de Cummins Highway.



# RECONSTRUCCIÓN DE CUMMINS HIGHWAY

---

No podemos producir un diseño sin su aporte. Nos ayudará a decidir qué forma Cummins tendrá durante los próximos 70 años.

Actualmente, estamos haciendo alcance comunitario para informar el diseño final. No hemos comenzado los trabajos de ingeniería para diseñar el corredor.





# OPORTUNIDADES EN LA RECONSTRUCCIÓN DE CUMMINS HIGHWAY

- **Avanzar los objetivos de Go Boston 2030:**
  - Mejorar la seguridad en nuestras calles
  - Reducción de emisiones
  - Invertir en las comunidades para lograr la equidad en el acceso a las oportunidades



# OPORTUNIDADES EN LA RECONSTRUCCIÓN DE CUMMINS HIGHWAY

---

- *Avanzar los objetivos de Go Boston 2030*
- **Asociarnos con otros departamentos de la Ciudad para avanzar en nuestros planes colectivos:**
  - Informar a los residentes de los trabajos que se están produciendo en la Ciudad
  - Mejorar la colaboración en nuestro trabajo y lograr los objetivos de los vecindarios y de la ciudad



# OPORTUNIDADES EN LA RECONSTRUCCIÓN DE CUMMINS HIGHWAY

---

- *Avanzar los objetivos de Go Boston 2030*
- *Asociarnos con otros departamentos de la Ciudad para avanzar en nuestros planes colectivos*
- **Colaborar con los residentes para avanzar en sus objetivos:**
  - Conocimiento de y participación en los esfuerzos que le interesan
  - Confirmar su visión de futuro a través de nuestros proyectos





# Salud Pública



# ¿Qué es la Comisión de Salud Pública de Boston?

La BPHC es el departamento de salud local de la ciudad de Boston

**Nuestra visión para un Boston saludable:** "La Comisión de Salud Pública de Boston imagina un Boston próspero en el que todos los residentes vivan vidas saludables y satisfactorias, libres de racismo, pobreza, violencia y otros sistemas de opresión. Todos los residentes tendrán oportunidades y recursos equitativos, que conduzcan a una salud y bienestar óptimos."

**BPHC PROUDLY SERVES  
ALL BOSTON RESIDENTS**





# La salud, el bienestar y nuestros vecinos

---

**Organización Mundial de la Salud:**

*"La salud es un estado de completo bienestar físico, mental y social, y no solamente la ausencia de afecciones o enfermedades."*

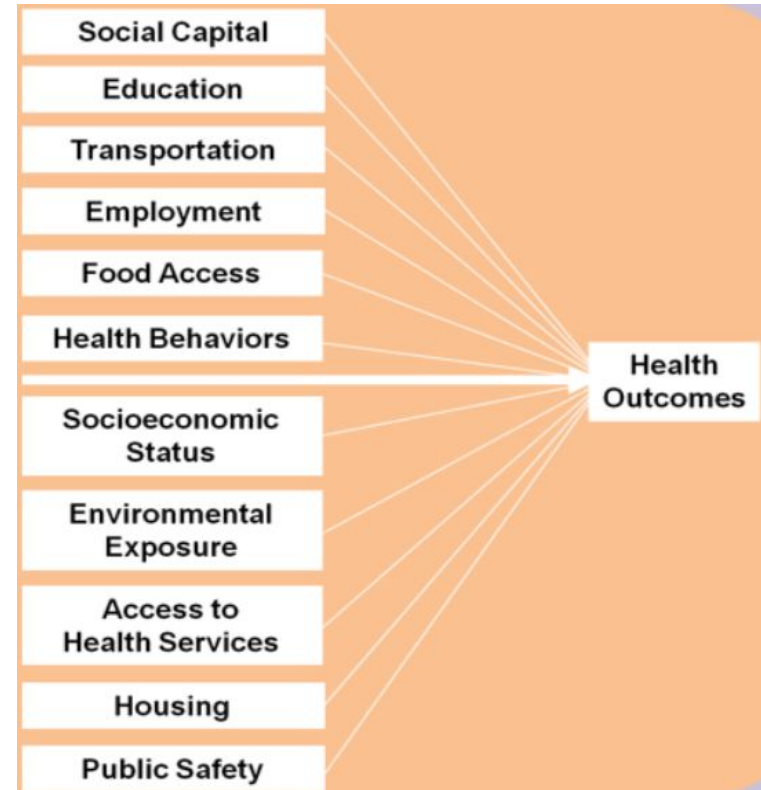


# La salud, el bienestar y el prójimo

---

Nuestro entorno social y físico determina nuestra salud y bienestar. Llamamos a estos "determinantes sociales de la salud". Son las causas fundamentales de los resultados de salud en todas las poblaciones.

- Estabilidad económica
- Acceso y calidad de la educación
- Acceso y calidad de la asistencia del cuidado de salud
- **Entorno vecinal y medio ambiente construido**
- Contexto social y comunitario



# Objetivo de Salud Pública para el Vecindario y el Entorno Construido

---

Nuestro objetivo es crear barrios y entornos que **promuevan la salud y la seguridad**





## ¿Cómo logramos este objetivo?

- Utilizar un enfoque de "**Salud en todas las Políticas**" para integrar la salud en las políticas y prácticas de la ciudad en todos los sectores, no solo en la política tradicional de salud pública.
  - Identificar las políticas y prácticas que repercuten positiva o negativamente en la salud. Identificar quién se beneficia y a qué coste.
  - Identificar quién se beneficia y a qué costo.
  - Revertir las políticas y prácticas no equitativas y las arraigadas en el racismo.

More information about Health in All Policies: <https://www.cdc.gov/policy/hiap/index.html>

# Entorno Vecinal y Construido

---

## ¿Cómo logramos este objetivo?

- Utilizar un enfoque de "Salud en Todas las Políticas"
- **Diseñar espacios físicos** que faciliten la toma de decisiones saludables y creen espacios para la comunidad



## ¿Cómo logramos este objetivo?

- *Utilizar un enfoque de "Salud en Todas las Políticas"*
- *Diseñar espacios físicos que faciliten la toma de decisiones saludables y creen espacios para la comunidad*
- **Cambiar la mentalidad del statu quo** de "siempre se ha hecho así."
  - *Pregúntase: ¿Por qué se ha hecho así? Quién se ha beneficiado? A qué costo? Ha cambiado el mundo/contexto desde entonces? ¿Debemos adaptarnos al nuevo contexto?*



# El entorno construido y la salud





# El Entorno Construido: El Diseño de las Calles

*¿Cómo influye el diseño de las calles en la salud y el bienestar?*





# I Entorno Construido: El Diseño de las Calles

---

- Un diseño de "Calle Completa" facilita y hace más segura la circulación y la respiración de los residentes
  - Fomenta los desplazamientos a pie, en bicicleta y en transporte público (transporte activo)
  - Apoya que seamos más activos físicamente
  - Previene las lesiones y la muerte
  - Las personas están mejor conectadas en el barrio, lo que favorece la disminución de los niveles de estrés y una mejor salud mental
  - Puede hacer que el transporte público sea más fiable
  - Menos coches, menos ralentí y una mejor circulación del tráfico conducen a menos emisiones y a una mejor calidad del aire
  - Más espacios verdes y árboles mejoran la calidad del aire, bajan las temperaturas y es más agradable estar al aire libre.



# Las calles Completas tienen en cuenta las necesidades de muchos usuarios

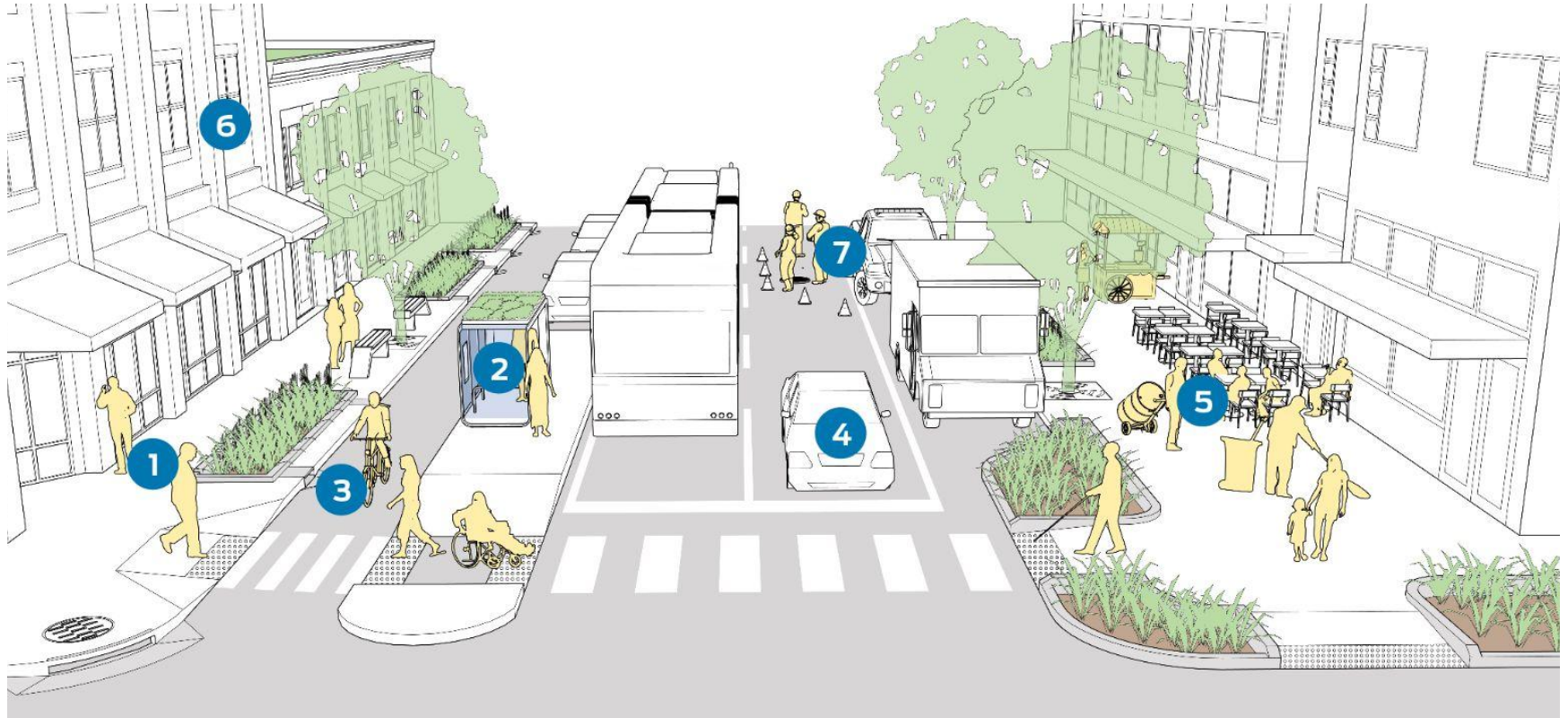


Image: National Association of City Transportation Officials

# Las calles Completas es un movimiento nacional



## WHAT ARE Complete Streets?

### Space for PEOPLE

Curb ramps, crosswalks, and curb extensions to make it easy for pedestrians to cross streets and access destinations

### Space for BIKES

Designated connected routes and low-stress facilities that support people riding bikes, e-bikes and scooters

### Space for CARS

Traffic calming measures and design cues to encourage slower speeds and driver awareness of vulnerable road users

### Space for MASS TRANSIT

Bus pullouts, shelters, transit-only lanes, and signal priority to create transit-friendly roadways

### Space for SHARED MOBILITY

Designated curb-side space for shared bike and scooter parking that separates users from traffic, and keeps sidewalks clear and safe

### Space for REFUGE

Street furniture, parks, lighting, and public green spaces that promote gathering and social interaction



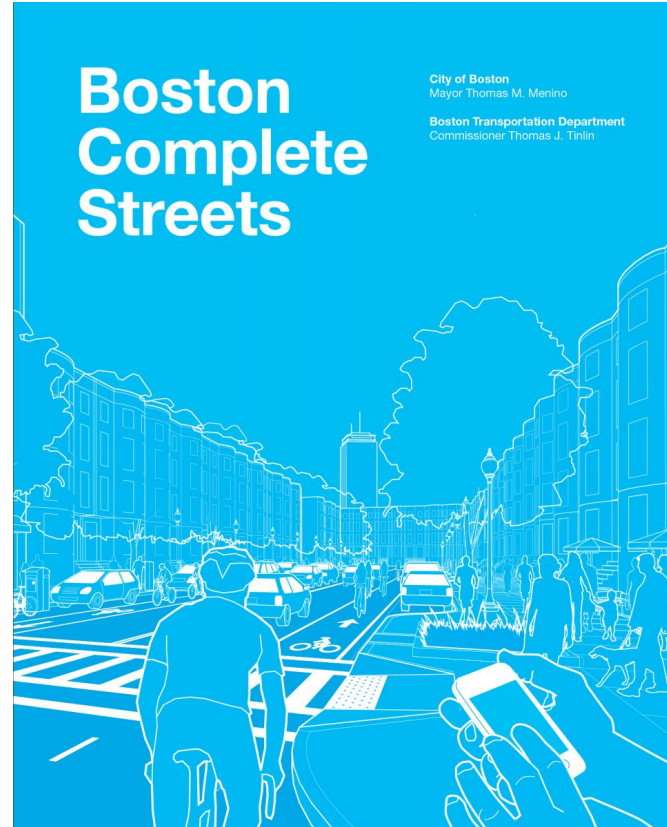
**CALBIKE**  
CALIFORNIA BICYCLE COALITION



# Calles Completas de Boston

---

En 2013, la ciudad de Boston adoptó Boston Complete Streets (Calles Completas de Boston). Con estas directrices, nos dirigimos a considerar todo tipo de personas y sus necesidades al diseñar una calle.



# ¿Cómo influye el diseño de las calles en nuestra salud?

---

## Condiciones crónicas:

- Asma
- Cáncer
- Diabetes
- Discapacidad por lesión
- Enfermedades cardíacas e hipertensión arterial
- Salud mental y bienestar

## Conductas de Salud:

- Actividad física
- Seguridad peatonal
- Seguridad de los conductores de vehículos



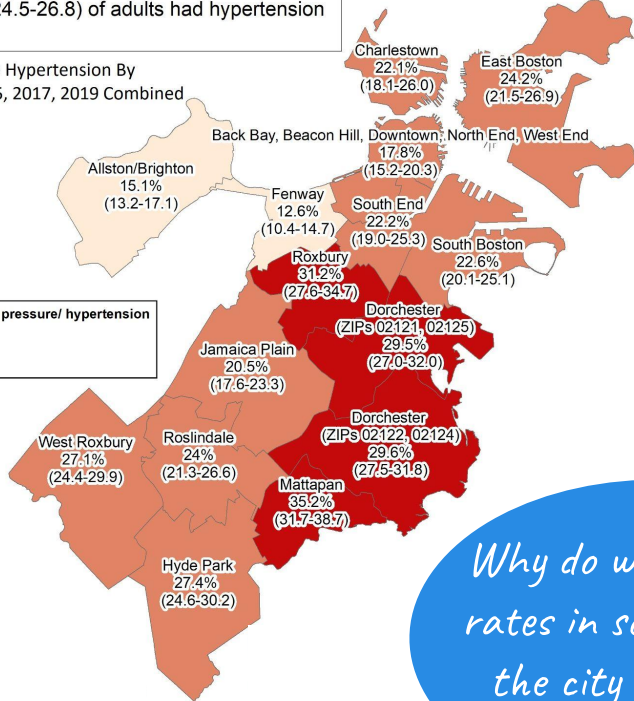
# Dos ejemplos de las tendencias de los resultados sanitarios que vemos en Boston

Boston: 25.7% (24.5-26.8) of adults had hypertension

Ever Told They Have Hypertension By Neighborhood, 2015, 2017, 2019 Combined

Told they have high blood pressure/ hypertension

- Lower than rest of Boston
- Similar to rest of Boston
- Higher than the of Boston

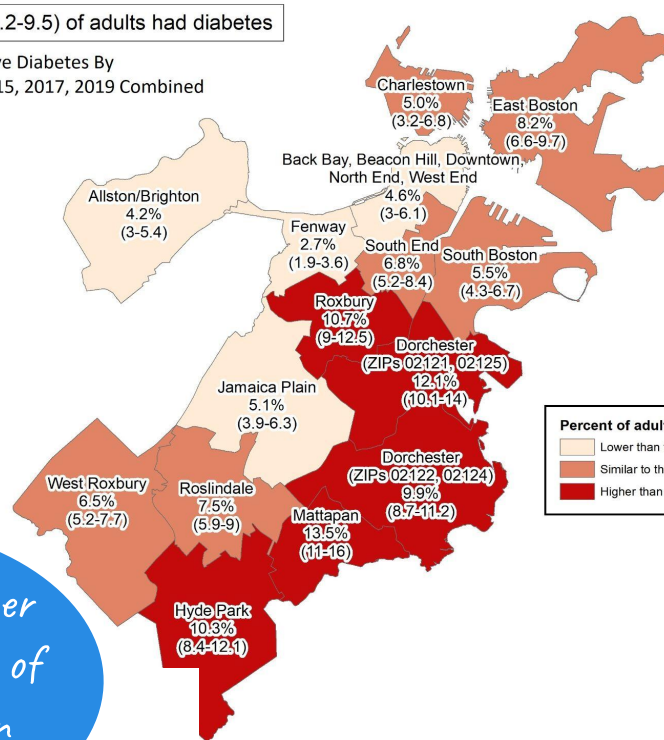


Boston: 8.8% (8.2-9.5) of adults had diabetes

Ever Told They Have Diabetes By Neighborhood, 2015, 2017, 2019 Combined

Percent of adults with diabetes

- Lower than the overall Boston percentage
- Similar to the overall Boston percentage
- Higher than the overall Boston percentage



*Why do we see higher rates in some areas of the city and not in others?*

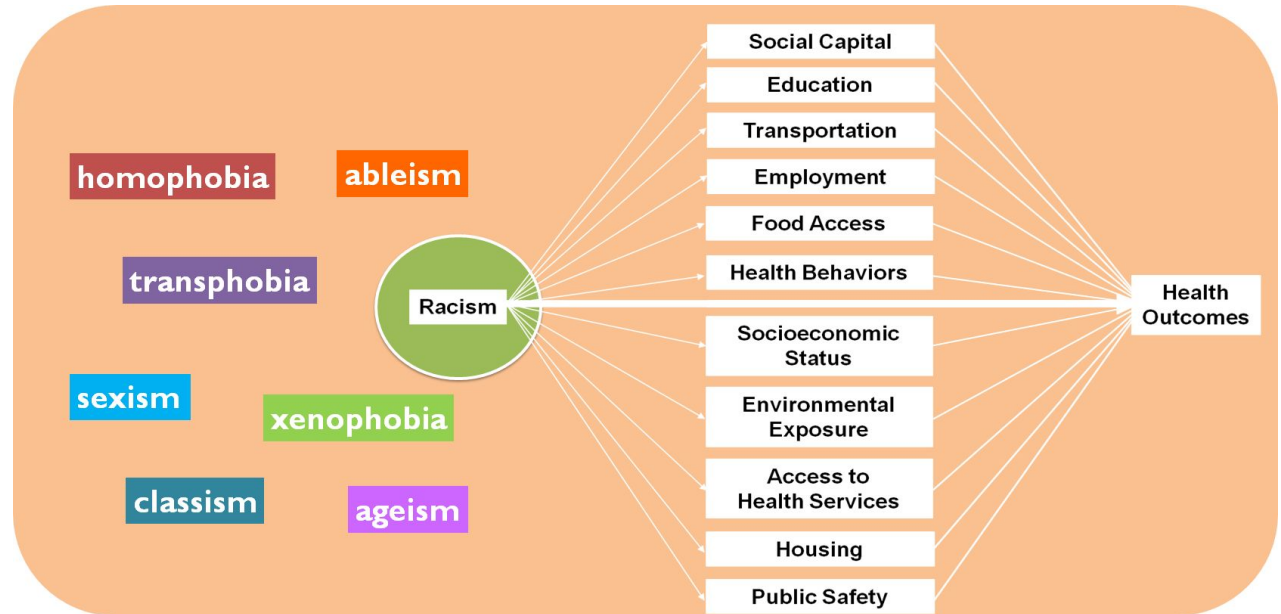




# El Objetivo: Lograr la Equidad de Salud

La oportunidad de que todas las personas alcancen su pleno potencial de salud: nadie está en desventaja para alcanzar este potencial debido a su posición social (clase, estatus socioeconómico) o circunstancia socialmente asignada (raza, género, etnia, religión, orientación sexual, geografía, etc.)

## BPHC's Health Equity Framework



# Abordando las causas profundas de las desigualdades en materia de salud

---

Las desigualdades de salud no son causadas por elecciones personales, comportamientos o por una persona o una política/práctica problemática. Son causadas por un sistema de políticas/prácticas no equitativo y por cómo ese sistema impacta en una comunidad a lo largo del tiempo.

El racismo influye en los resultados de salud y provoca desigualdades en la salud. Las diferencias en los resultados de salud que vemos por raza se deben al racismo, no a la raza.

Racism operates through different methods

Internalized/  
Individual



Interpersonal



Institutional



Structural,  
Systemic



Racism in the  
built  
environment  
shows up  
here

# ¿Cómo influye el racismo en el diseño de nuestras calles?

---

- Las políticas y los sistemas arraigados en el racismo crearon desigualdades hace muchos años.
- Diseño orientado a las personas: Diseñado para ser transitable, de fácil acceso a las zonas comerciales y al centro de la ciudad en transporte público.
- Diseño orientado al automóvil: Diseñado para pasar en coche, crea barrios "cortados", divide físicamente los barrios.
- ¿Qué hay en un nombre? Qué implica la palabra "Highway (Autopista)" en la Cummins Highway
- Son cuestiones sistémicas y necesitan una respuesta sistémica.





# Equidad en el transporte y en el diseño de las calles

---

Tenemos que **cambiar intencionada y decididamente la política y la práctica del diseño de las calles.**

- Centrarse en un diseño orientado a las personas y respetuoso hacia el medio ambiente.
- Nuestras calles son un bloque de construcción para una comunidad saludable
  - Mejora el medio ambiente, el tráfico y la seguridad en el barrio
  - Mejora el acceso del tránsito a los puestos de trabajo y a las oportunidades de educación, a los alimentos y a otras necesidades
  - Apoya nuestra actividad física y nuestra salud mental y nos mantiene conectados a nuestro barrio



## ¿Cómo apoya el BPHC la equidad en el transporte?

---

**In 2020, el alcalde declaró el racismo como una crisis de salud pública.**

En 2021, BPHC desarrolló una política y un plan de acción contra el racismo.



# ¿Cómo apoya BPHC la equidad en el transporte?

---

## Programa de Vida Activa y Bienestar

- Organiza la Serie de Fitness de Verano de los Parques de Boston - clases anuales gratuitas de actividad física para los residentes.
- Apoya a las organizaciones comunitarias que realizan trabajos de actividad física en nuestros barrios.
- Preside el grupo de trabajo "Boston Safe Routes to School". (Rutas Seguras a la Escuela)
- Promueve el transporte activo en toda la ciudad
- Se asocia con las organizaciones comunitarias que dirigen los procesos de participación de la comunidad en los proyectos de calles completas de Boston.





*¿Qué quiere ver en sus calles saludables?*





# Su aporte para el futuro de Cummins Highway



# El objetivo de reconstrucción de Cummins Highway: más seguro y accesible

---

Transformar a Cummins Highway en una *calle del vecindario llena de árboles* que sea *más segura* para que las familias caminen, esperen el autobús, anden en bicicleta o viajen en automóvil.

*Conectará a los residentes con la red de espacios abiertos de la Ciudad y facilitará que los ancianos crucen la calle.*



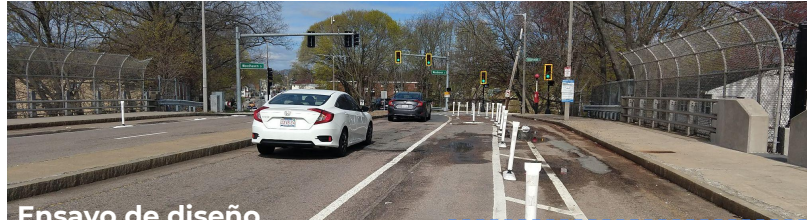


# CRONOGRAMA DEL PROYECTO DE RECONSTRUCCIÓN DE CUMMINS HIGHWAY

11 de abril de 2019 1ª reunión pública en Mattahunt

27 de febrero de 2020 3ª reunión pública en Mattahunt

- ▶ *Conceptos de diseño fueron presentados*



Ensayo de diseño  
(Fase 1),  
jul. - oct. 2020

**Jul., 2021 – En Curso**

Diseño en Curso para la Reconstrucción de Cummins



Ensayo de  
diseño  
(Fase 1), jul.  
- oct. 2020

29 de octubre de 2019 2ª reunión pública en  
Mattahunt

**Jun., 2021 - En curso**

Compromiso para el diseño de la Reconstrucción de Cummins

- ▶ *Junio: T-Talk especial - Movilidad Interrumpida con Mattapan Food & Fitness*
- ▶ *Julio: Resiliencia Urbana*
- ▶ *Julio: Calidad del Aire*
- ▶ *Agosto: Uso de la Tierra*
- ▶ *Septiembre: Iluminación*
- ▶ *Septiembre: Infraestructura Ecológica*
- ▶ *Octubre: Salud Pública*
- ▶ *Noviembre: Fecha no Definida*

## Opiniones y aportes específicos

---

Continuaremos el diálogo con usted sobre el rediseño de Cummins Highway. **Sus aportes durante estas discusiones se utilizarán para informar el diseño de Cummins y se compartirán con otros departamentos para también informar su trabajo.**

En junio organizamos una edición especial de T-Talk con Charles T. Brown para discutir las maneras en que la movilidad de los estadounidenses negros está limitada en este país debido a la policía, los reglamentos y la política.

## Opiniones y aportes específicos

---

*En julio* organizamos dos reuniones virtuales con el Departamento de Medio Ambiente:

**Hablamos sobre el estudio de resiliencia al calor de la Ciudad y el rediseño de Cummins.** Durante esta conversación escuchamos que:

- Le gustaría que añadiéramos más sombra. Estamos estudiando como implementar árboles y refugios. ¡Busque una conversación comunitaria en los próximos meses!
- Le preocupa el rediseño temporario y su impacto a los servicios de emergencia y el tráfico.

**Hablamos acerca de la calidad del aire y cómo las políticas de transporte y el diseño la influyen.** Durante esta conversación escuchamos que:

- Usted está interesado en que monitoreáramos la calidad del aire en el corredor. Estamos buscando ubicaciones donde los monitores de calidad del aire puedan ubicarse en el área del proyecto.
- Le preocupa el rediseño temporario en Cummins Highway y cómo el tráfico está afectando la calidad del aire.

## Opiniones y aportes específicos

---

*En agosto , realizamos una reunión virtual con la Agencia de Desarrollo y Planeamiento de Boston.*

**Allí conversamos sobre el PLAN Mattapan, la relación entre su trabajo y el transporte y la colaboración de nuestros departamentos.** Durante la reunión, recibimos la siguiente información:

- Cummins forma parte de una red, por lo que también debemos analizar el tráfico en las calles laterales.
- Los habitantes quieren que seamos proactivos y tener la seguridad de que estemos trabajando con el Metro de Boston, los camiones de recolección de residuos y los autobuses escolares en el manejo del tráfico antes de implementar un nuevo diseño.



## Opiniones y aportes específicos

---

*En septiembre* organizamos una reunión virtual con la División de Alumbrado Público de la ciudad:

**Hablamos de los objetivos de la ciudad para el alumbrado público y las oportunidades para la Reconstrucción de Cummins.** Durante esta conversación escuchamos:

- Usted estaba preocupado por el brillo y el color de la luz, vamos a trabajar con usted para encontrar el brillo y el color adecuado que puede ayudar a mejorar la visibilidad.
- Quería saber dónde puedes ver una iluminación similar a la que propone Obras Públicas.
  - River Street desde Cummins Highway hasta Hyde Park (Way St)
  - Nubian Square
- Comparta sus opiniones: [bit.ly/Cummins-Light\\_Feedback](https://bit.ly/Cummins-Light_Feedback)

## Próximos Pasos

---

Participar en las próximas conversaciones enfocadas:

- La infraestructura verde y el rediseño de la Cummins Highway.
  - **20 de octubre a las 18:30 horas.**
  - [bit.ly/Cummins-Green](https://bit.ly/Cummins-Green)
- Pase por el Mattapan Farmers Market para charlar con nosotros:
  - Los sábados de octubre, de 10 a.m. a 1 p.m.
- Haga una cita para hablar individualmente con el equipo del proyecto:
  - [bit.ly/Cummins-15](https://bit.ly/Cummins-15)

# Recursos y manteniéndose conectado



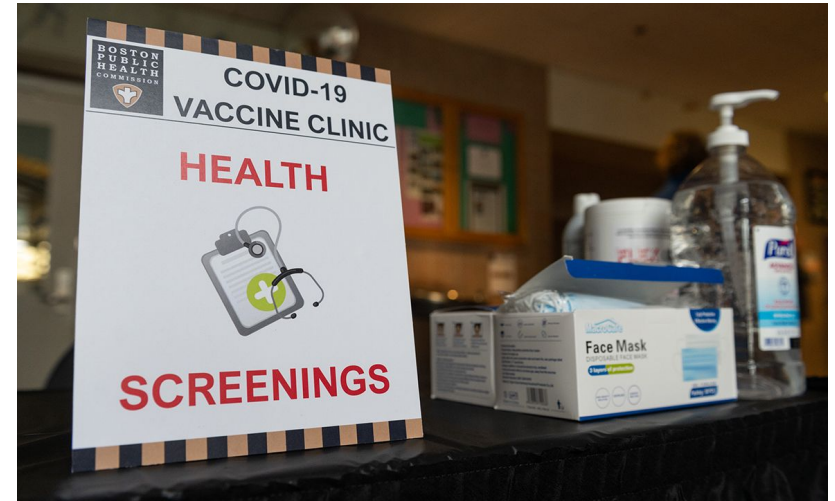
# ¿Dónde conseguir la vacuna COVID-19?

---

Las vacunas COVID-19 son gratuitas y están disponibles en toda la ciudad: [boston.gov/covid19-vaccine](https://boston.gov/covid19-vaccine)

En Mattapan:

- Morning Star Baptist Church
- 1257 Blue Hill Avenue
- Lunes, martes, jueves, viernes y sábado
- 8:30 a.m. - 4 p.m.





# Planee votar en las elecciones primarias, el martes 2 de noviembre

## El último día para registrarse para votar: **Martes 13 de octubre**

*¿Va a votar por correo?*

- Puede enviar la papeleta por correo a la dirección del sobre, debe pagar el sello.
- Devolver en persona en un buzón.
- Biblioteca de Mattapan (1350 Blue Hill Avenue)

El día de las elecciones acude a su colegio electoral y cambie su papeleta de voto por correo por una papeleta para emitir en persona.



# Ahora también puede utilizar la línea 28 del autobús DE FORMA GRATUITA

---

El recorrido completo de la línea 28 de autobús estará disponible de forma gratuita en todas las paradas hasta el 29 de noviembre de 2021.

Para obtener más información, visite [boston.gov/28bus](https://boston.gov/28bus).



# PLAN: Proyecto de Arte Público en Mattapan

---

BPDA está buscando propietarios que estén interesados en tener un mural en su pared. Tiene fondos para dos paredes más.

Cualquier propietario interesado debe enviar un correo electrónico a [kenya.p.beaman@boston.gov](mailto:kenya.p.beaman@boston.gov)





## Utilice las bicicletas de Bluebikes con descuento

---

Pases con descuento para las bicicletas públicas compartidas.

El ingreso de las personas que participan en los programas públicos de asistencia o de otro tipo cumple con los requisitos para acceder al descuento.

El valor de los pases con descuento es de solo \$50 por año o \$5 por mes sin compromiso anual. Incluyen recorridos ilimitados de una hora.

Más información:

[boston.gov/discounted-bluebikes](https://boston.gov/discounted-bluebikes)



## Manténgase en contacto:

---

### Comisión de Salud Pública

- Comuníquese con Mary Bovenzi: [mbovenzi@bphc.org](mailto:mbovenzi@bphc.org)
- Encuentre más información sobre la Comisión de Salud Pública: [bphc.org](http://bphc.org)

### Reconstrucción de la Cummins Highway

- La infraestructura verde y el rediseño de la Cummins Highway el 20 de octubre a las 18:30.
  - Regístrese aquí: [bit.ly/Cummins-Green](http://bit.ly/Cummins-Green)
- Visite el sitio web del proyecto: [boston.gov/cummins-highway](http://boston.gov/cummins-highway)
- Chatea con nosotros: [bit.ly/Cummins-15](http://bit.ly/Cummins-15)
- Comunícate con: [jeffrey.alexis@boston.gov](mailto:jeffrey.alexis@boston.gov)

# ¡Chatea con nosotros en persona!

¡Encuéntranos en el mercado de agricultores de Mattapan Square!

888 *Cummins Highway*

Todos los sábados en octubre de 10 a.m. a 1 p.m.

