

VÍRUS SINCICIAL RESPIRATÓRIO (RSV)



O QUE É O RSV?

O vírus sincicial respiratório, ou 'RSV', causa sintomas parecidos com os da gripe.

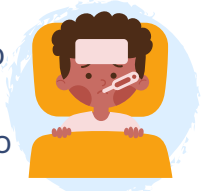
SINTOMAS

Os sintomas do RSV aparecem entre 4 e 6 dias após a exposição ao vírus. E para a maioria de crianças e adultos, **os sintomas são parecidos com os da gripe**. Geralmente, os sintomas são os seguintes:



- Tosse
- Coriza nasal
- Febre
- Perda de apetite

- Dores no corpo
- Cansaço
- Chiado no peito
- Espirros



PROTEJA-SE DO RSV

- Confira abaixo algumas medidas importantes que você pode tomar para prevenir a disseminação do RSV e de outros vírus respiratórios:
 - Cubra a boca e o nariz com um lenço ou com as mangas da camisa (nunca com as mãos) quando tossir ou espirrar.
 - Lave as suas mãos frequentemente com água e sabão, por pelo menos 20 segundos.
 - Evite cumprimentar as pessoas com beijo ou aperto de mão e não compartilhe copos e talheres.
 - Limpe superfícies tocadas com frequência, como maçanetas e aparelhos eletrônicos.
 - Limpe diariamente brinquedos compartilhados, em máquina de lavar ou com água quente e sabão.

QUANDO VOCÊ DEVE LIGAR PARA O MÉDICO?

- Felizmente, a maioria das pessoas se recupera sozinha de uma infecção de RSV. No entanto, ligue para o médico imediatamente ou **procure os serviços de emergência caso a pessoa ou criança apresente algum dos seguintes sintomas**:
 - Febre alta e contínua, de 101,3 °F (38,5 °C) ou mais alta.
 - Problemas para respirar (respiração curta), quando o peito se retrai e a barriga se expande a cada respiração.
 - Dificuldade para mamar ou tomar a mamadeira.
 - Sinais de desidratação.
 - Inatividade ou irritabilidade incomum.
 - Lábios e pontas dos dedos azulados.