



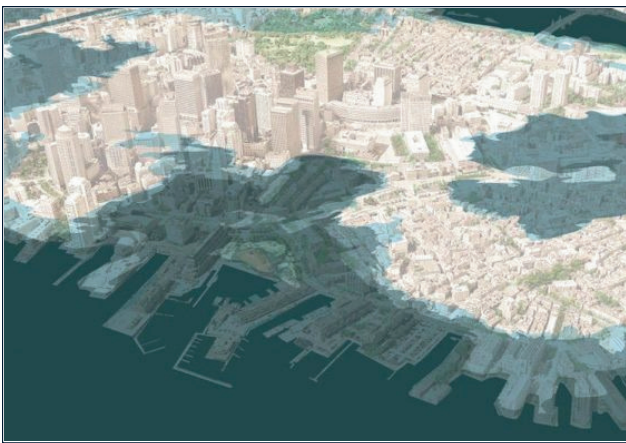
Se PREPARER à une INONDATION

Les inondations sont le type de catastrophe naturelle le plus fréquent. Apprenez à vous protéger, vos proches et vos biens.



Saviez-vous que...

1 pouce d'eau de crue peut causer 25,000 \$ de dommages*




(Ci-dessus) Prévision du centre-ville de Boston en 2070, avec une élévation de 40 pouces du niveau de la mer. Image produite avec autorisation de Resilient Boston Harbor.

30% des propriétés de Boston risquent d'être gravement affecté par inondations dans les 30 prochaines années.[†]

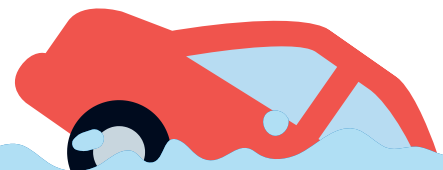


**Découvrez les risques
que vous courez !**

Entrez votre adresse sur
msc.fema.gov/portal

Plus de  **50%** des décès dus aux inondations sont liés à l'automobile, généralement parce que les conducteurs ont mal évalué la profondeur de l'eau.[‡]

Faites demi-tour; ne vous noyez pas !



AVANT UNE INONDATION

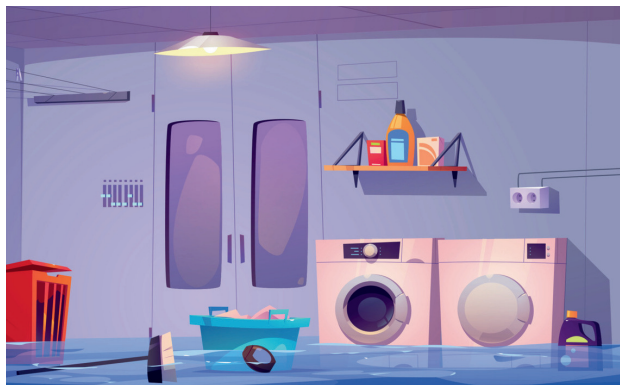


Photo reproduite avec l'autorisation de Vecteezy.com

PENDANT UNE INONDATION

- Suivez les prévisions et les alertes d'urgence.
- Débranchez les appareils pour éviter les chocs électriques lorsque le courant sera rétabli.

Nettoyage...



Prendre des photos des dommages pour la documentation.



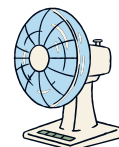
Protégez-vous avec des gants et des bottes.



Jetez les objets endommagés.



Éliminez les germes et les moisissures : Une tasse d'eau de Javel + un gallon d'eau



Utilisez des ventilateurs et des déshumidificateurs pour le sécher.

- ❑ **À l'intérieur** : Surélevez les objets de valeur, protégez les sous-sols contre les inondations avec des sacs de sable et déplacez les équipements mécaniques au-dessus de la zone inondable.
- ❑ **À l'extérieur** : Désencombrez les gouttières et les canalisations et attachez les meubles d'extérieur.
- ❑ Sachez comment **couper** l'électricité.
- ❑ Pensez à une **assurance en cas d'inondation**. Allez sur www.fema.gov/flood-insurance.
- ❑ **Sachez comment** évacuer la **zone**. Allez sur Boston.gov/emergency.
- Signalez les problèmes non urgents au 3-1-1.
- Prenez des nouvelles de vos voisins !
- Trouvez un refuge d'urgence sur boston.gov/emergency

APRÈS UNE INONDATION

Les inondations sont la seule catastrophe naturelle pour lequel le gouvernement fédéral fournit une assurance !

- 1 Contactez votre assureur.
- 2 Vérifiez si une catastrophe a été déclarée pour le comté de Suffolk et demandez l'aide individuelle de la FEMA sur fema.gov/assistance/individual
- 3 Demandez un prêt en cas de catastrophe auprès de l'Administration des petites entreprises sur lending.sba.gov/search-disaster

Appelez le 3-1-1
Services de la ville

Appelez le 2-1-1
Services de l'État

Appelez le 9-8-8
Soutien émotionnel

