



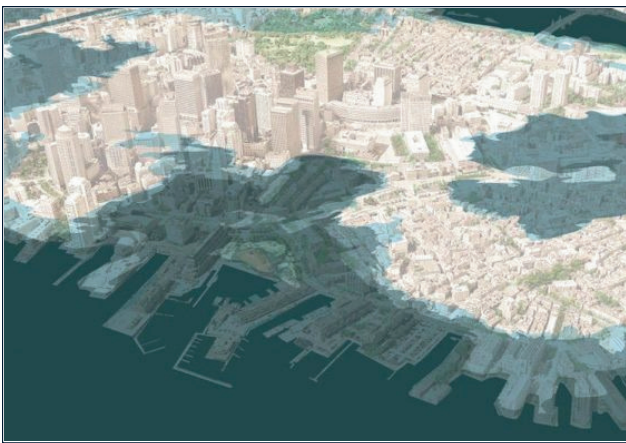
Esteja PREPARADO para uma INUNDAÇÃO

Inundações são o tipo mais frequente de desastre natural. Aprenda como proteger a si mesmo, seus entes queridos e sua propriedade.



Você sabia...

1 polegada de água de inundação pode causar até \$25.000 em danos*



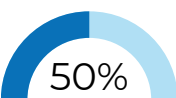
(Acima) Previsão do centro de Boston em 2070, com 40 polegadas de elevação do nível do mar. Imagem cortesia de Resilient Boston Harbor.

30% de todas as propriedades em Boston têm a chance de ser severamente afetadas por inundações nos próximos 30 anos.†

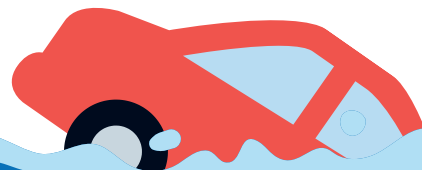


Conheça o Seu Risco de Inundação!

Insira o seu endereço em msc.fema.gov/portal

Mais de  **50%** das mortes por inundação são relacionadas a veículos, geralmente devido a motoristas que avaliam mal a profundidade da água.‡

Volte; não se afogue!



ANTES DE UMA INUNDAÇÃO

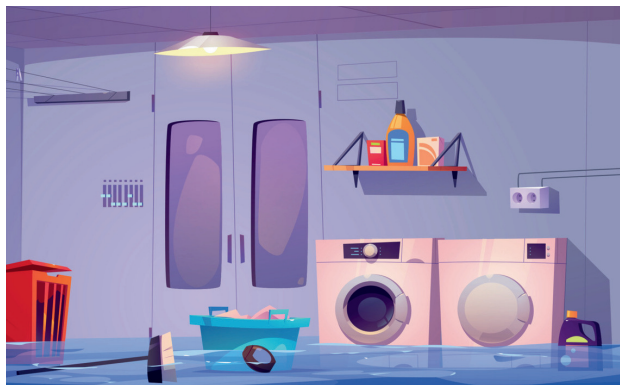


Foto cortesia de Vecteezy.com

DURANTE UMA INUNDAÇÃO

- Acompanhe a previsão do tempo e os alertas de emergência.
- Desconecte os eletrodomésticos para prevenir choque elétrico quando a energia for restabelecida.

Efetuando a limpeza...



Tire fotos dos danos para documentação.



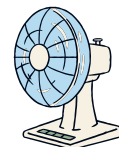
Proteja-se com luvas e botas.



Descarte itens danificados.



Elimine germes e mofo: Uma xícara de água sanitária + Um galão de água



Use ventiladores e desumidificadores para secar.

- ☐ **Internamente:** Eleve itens de valor, proteja porões contra inundações com sacos de areia e mova equipamentos mecânicos para acima da área de inundação.
- ☐ **Externamente:** Limpe calhas e ralos e prenda móveis externos.
- ☐ Saiba como **desligar** seus serviços públicos.
- ☐ Considere um **seguro contra inundações**. Visite www.fema.gov/flood-insurance.
- ☐ **Conheça sua zona** de evacuação. Visite Boston.gov/emergency.

- Relate problemas não emergenciais para 3-1-1.
- Verifique os seus vizinhos!
- Encontre um abrigo de emergência em boston.gov/emergency

APÓS UMA INUNDAÇÃO

Inundações são o único perigo natural para o qual o governo federal oferece seguro!

- 1 Entre em contato com o seu provedor de seguros.
- 2 Verifique se um desastre foi declarado para o Condado de Suffolk e solicite Assistência Individual da FEMA em fema.gov/assistance/individual
- 3 Solicite um empréstimo para desastres através da Administração de Pequenas Empresas em lending.sba.gov/search-disaster

Disque 3-1-1

Serviços Municipais

Disque 2-1-1

Serviços Estaduais

Disque 9-8-8

Apoio Emocional

