



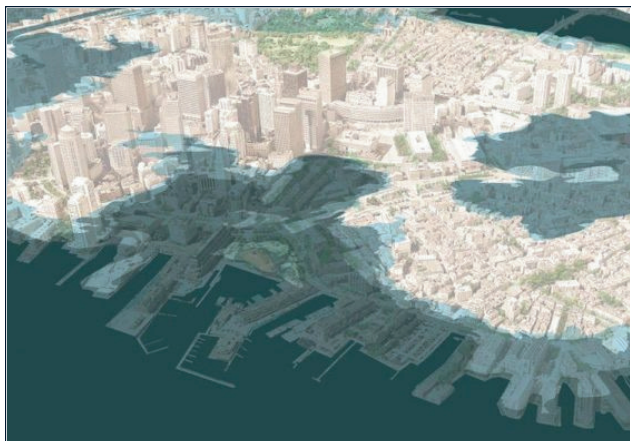
准备好应对 洪水

洪水是最常见的自然灾害类型。请了解如何保护自己、您爱的人和您的财产。



您知道吗...

1 英寸的洪水就可能造成 25,000 美元的损失*



(上图) 2070 年波士顿市中心的预测，海平面将上升 40 英寸。
图片由 Resilient Boston Harbor 友情提供。

30% 的波士顿房产在未来 30 年内很有可能遭受洪水的严重影响。†

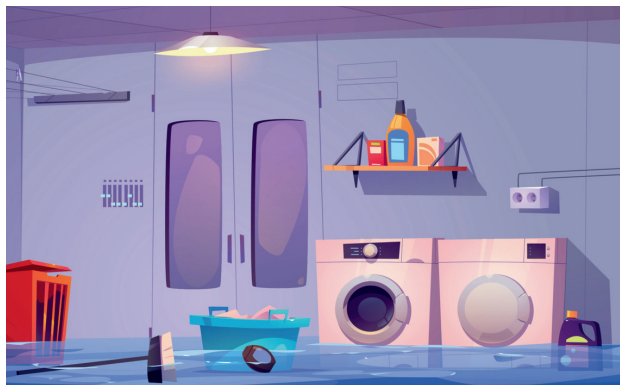


了解您的洪水风险!
在 msc.fema.gov/portal
输入您的地址

超过 **50%** 的洪水死亡事件与汽车有关，通常是因为驾驶员错误判断了水深。**掉头离开，切勿溺水!‡**



洪水来临前



照片由 Vecteezy.com 友情提供

- ☐ **室内：**将贵重物品放置在高处，用沙袋保护地下室免受洪水侵袭，并将机械设备移至洪泛区以上。
- ☐ **室外：**清理排水沟和下水道，并固定好户外家具。
- ☐ 了解如何**关闭**您的公用设施。
- ☐ 考虑购买**洪水保险**。请访问 www.fema.gov/flood-insurance。
- ☐ **了解您的疏散区域**。请访问 Boston.gov/emergency。

洪水期间

- 密切关注天气预报和紧急警报。
- 拔掉电器的插头，以防止恢复供电时发生触电。
- 向 3-1-1 报告非紧急问题。
- 关心邻居的状况！
- 请访问 boston.gov/emergency 查找应急避难所

清理工作...



拍摄受损情况以作记录。



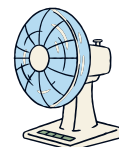
戴上手套、穿上靴子，保护好自己。



扔掉损坏的物品。



杀灭细菌和霉菌：
一杯漂白剂 +
一加仑水



使用风扇和除湿机进行干燥。

洪水过后

洪水是联邦政府唯一提供保险的自然灾害！

- ① 联系您的保险公司。
- ② 查看萨福克县是否已宣布进入灾害状态，并在 fema.gov/assistance/individual 上申请 FEMA 个人援助
- ③ 在 lending.sba.gov/search-disaster 上通过小型企业管理局申请灾害贷款

拨打 3-1-1
市府服务

拨打 2-1-1
州府服务

拨打 9-8-8
情感支持

